

IDEAL 2465

max.
24
hojas

Comodidad y rendimiento junto a tu escritorio – también apta para pequeños grupos de trabajo. Con SSC – control de corte inteligente – para destruir sin atascos de papel.

← 24 cm →

Nivel P-2 corte en tiras de 4 mm

Capacidad*: 22-24 | 19-21

Nivel P-4 corte en partículas de 4 × 40 mm

Capacidad*: 16-18 | 13-15

Nivel P-5 corte en partículas de 2 × 15 mm

Capacidad*: 11-13 | 9-11

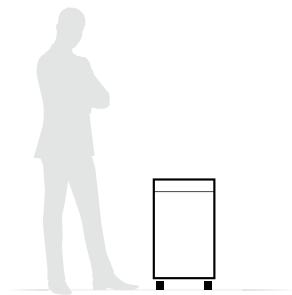


* papel A4 de 70 g/m² | 80 g/m²

Especificaciones técnicas

Volumen	50 l (carcasa) 35 l (papelera)
Voltaje	230 V / 50 Hz **
Potencia del motor	580 W (monofásico)

** otros voltajes disponibles



Características

Sistema de seguridad SPS: solapa de seguridad transparente patentada, con control electrónico, situada en la ranura de alimentación como elemento de seguridad adicional; EASY-SWITCH: interruptor multifunción inteligente que indica el estado de la destructora mediante códigos de color e indicadores retroiluminados; retroceso y desconexión automáticos (evita atascos de papel); parada automática cuando la papelera está llena; cierre electromagnético de la puerta; doble protección del motor contra sobrecalentamientos; modo stand-by ZERO ENERGY: desconexión automática de la alimentación tras 30 minutos. Inicio y paro automáticos controlados mediante fotocélula. Con SSC - control de corte inteligente: un emoticono sonriente en el EASY-SWITCH indica la capacidad de hojas utilizada durante el proceso de destrucción para evitar atascos. Cabezal de corte de alta calidad a prueba de clips, fabricado con acero reforzado especial con garantía de por vida. Los modelos de corte en tiras y en partículas de 4 x 40 mm son también aptos para destruir los CD/DVD más comunes. Motor monofásico silencioso, potente y energéticamente eficiente. Carcasa del motor totalmente cerrada y engranajes duraderos. Carcasa de madera de alta calidad, con ruedecillas giratorias. Cómoda papelera ecológica (no necesita bolsas desechables).

Dimensiones	635 × 395 × 291 mm (Alt x An x Prof)
Peso	22 kg

IDEAL

IDEAL 2465

Ventajas del producto



SÓLIDAS CUCHILLAS DE ACERO

Robusto y de larga duración: cabezal de corte a prueba de clips, fabricado en acero reforzado especial con una garantía de por vida en condiciones normales de uso.



EASY-SWITCH

Facilidad de uso: interruptor multifunción inteligente que indica el estado de la destructora mediante indicadores integrados. Con función adicional de "interruptor de emergencia".



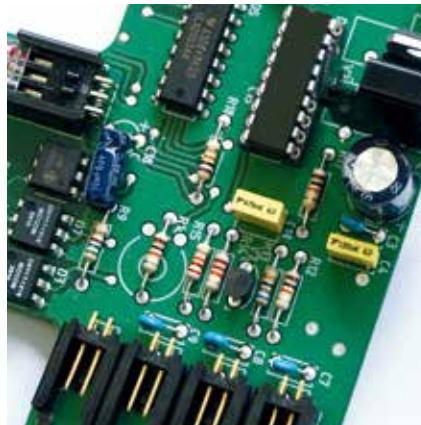
SOLAPA DE SEGURIDAD PATENTADA

Extremadamente segura: Solapa de seguridad situada en la ranura de alimentación, controlada electrónicamente, mantiene dedos, corbatas y otros elementos alejados de las cuchillas.



CÓMODA PAPELERA

La papelera ecológica puede ser extraída de forma fácil y limpia de la carcasa. Puede ser utilizada con o sin bolsas desechables.



FUNCIONES AUTOMÁTICAS

Probadas y seguras: Una placa de circuito impreso fiable controla todas las funciones automáticas de la destructora, incluyendo el sistema de ahorro de energía.



SSC - CONTROL DE CORTE INTELIGENTE

¡Divertido! ¡Destruir sin atascos de papel! El emoticono tiene una función de control de capacidad. Si se ilumina en verde, todo está correcto. Si parpadea, la destructora ha alcanzado su límite de capacidad.



IDEAL

certificate
no. DP 15044
dated 2015-03-25

Translation In any case, the German original shall prevail.

GS Certificate

Name and address of the holder of the certificate: (customer) Krug & Priester GmbH & Co. KG
Simon-Schweitzer-Straße 34
72336 Balingen

Product designation: **file shredder**

Type: 11231001, 11236001, 11240401, 11241001, 11244501, 11246501, 11250203

Testing based on: DIN EN 60950-1:2014 Information Technology Equipment – Safety – Part 1: General requirements
EN 60950-1:2006+A11:2009+A1:2010+A12:2011 Information Technology Equipment – Safety – Part 1: General requirements
IEC 60950-1:2005+AMD1:2009+AMD 2:2013 Information Technology Equipment – Safety – Part 1: General requirements
EN 1010-1:2004+A1:2010 Safety of machinery – Safety requirements for the design and construction of printing and paper converting machines; Part 1: common requirements

Test report: 612.17 - So/Ho
A 14199
Produktgruppe: 001.1001

Further details:

The type tested meets the requirements specified in article 21 para. 1 of the German Product Safety Act. The holder of the certificate is entitled to affix the GS mark shown overleaf to the products complying with the type tested. At that, the holder of the certificate shall observe the conditions specified overleaf.

The present certificate including the right to affix the GS mark is valid until: **2020-03-24**

Further provisions concerning the validity, the extension of the validity and other conditions are laid down in the Rules of Procedure for Testing and Certification.



Dipl.-Ing. Andreas Vogl